



CE



**Plantronics® Calisto™-headset met
Bluetooth® USB-adapter**
Gebruikershandleiding

© 2008 Plantronics, Inc. Alle rechten voorbehouden. Plantronics, het ontwerp van het logo, Calisto en Sound Innovation zijn handelsmerken of gedeponeerde handelsmerken van Plantronics, Inc. Het Bluetooth-woordmerk en het Bluetooth-logo zijn eigendom van Bluetooth SIG, Inc. en elk gebruik van dit merk door Plantronics, Inc. gebeurt onder licentie.

56-K61L-15004 (11.10)

56-K61L-15004

Inhoudstafel

Inhoud van de verpakking.....	1
Productkenmerken	2
De headset dragen	3
In-/uitschakelen	4
Opladen	4
Indicatielampjes	6
Afstemmen.....	7
Geluidsinstellingen van de computer.....	8
Gebruik van de headset.....	9
Richtlijnen en veiligheid	10

- Als Dragon u vraagt om uw geluidssysteem te kiezen, selecteert u Plantronics BT Adapter in de lijst en klikt u op Volgende om verder te gaan met het instellen van de gebruiker.



- Als Dragon meldt dat uw luistervolume te laag is terwijl u de tekst in de wizard voor nieuwe gebruikers leest, is de headset-microfoon mogelijk uitgeschakeld. Zorg dat de headset is ingeschakeld en probeer de tekst opnieuw te lezen.

OPMERKING als de melding van Dragon dat uw luistervolume te laag is, blijft verschijnen, is uw Windows-geluidssysteem mogelijk niet goed ingesteld. Ga naar <http://support.nuance.com>

- Als u met Dragon via uw headset dicteert, dient u de microfoon ook in Dragon in te schakelen als de headset-microfoon is ingeschakeld. Als u de microfoon in Dragon wilt inschakelen, drukt u op de (+)-toets op het numerieke toetsenblok of u klikt op de knop met de microfoon in de DragonBar.



De microfoon is uitgeschakeld



De microfoon is ingeschakeld

OPMERKING zelfs als het pictogram met de Dragon-microfoon rood is en horizontaal staat, wat betekent dat de microfoon is uitgeschakeld, is de headset-microfoon mogelijk nog steeds ingeschakeld. Als u Dragon niet meer gebruikt, kunt u controleren of de headset-microfoon in de stand-by modus staat. Het lampje van de USB-adapter brandt ononderbroken blauw in stand-by modus en knippert als de headset-microfoon is ingeschakeld (actief). U kunt de headset ook uitschakelen om de levensduur van de batterij te verlengen.

De geluidsinstellingen van de computer aanpassen

1. Open op uw computer **Geluiden en audioapparaten** vanaf het configuratiescherm en selecteer het tabblad Audio.
2. Ga naar de standaardapparaten voor **Afspelen van geluid** en **Opnemen van geluid** en zorg dat **Plantronics Bluetooth-adapter** wordt geselecteerd.
3. Druk op **OK**.

De headset gebruiken in combinatie met Dragon NaturallySpeaking en Dragon Medical

Let op het volgende wanneer u een nieuwe gebruiker voor uw headset in Dragon aanmaakt :

1. Zorg dat de headset volledig is opgeladen en is ingeschakeld (pag. 4) en dat de USB-adapter op uw computer is aangesloten. U dient in een straal van 10 meter van uw computer te blijven om de headset te kunnen gebruiken.
2. Houd de knop op de headset ongeveer 1 seconde ingedrukt om de microfoon in te schakelen. Als de headset-microfoon wordt ingeschakeld, hoort u een piep en het blauwe lampje op de USB-adapter gaat knipperen (actief) in plaats van ononderbroken branden (standby).

OPMERKING als de headset-microfoon is ingeschakeld, raakt de batterij sneller leeg dan wanneer de headset in stand-by modus staat. Om de levensduur van de batterij/gesprekstijd te verlengen, kunt u de headset-microfoon het beste uitschakelen als u deze niet gebruikt.

3. Selecteer op het eerste scherm van de wizard voor nieuwe gebruikers de optie Bluetooth Microphone (Bluetooth-microfoon) in de lijst Dictation Source (Bron dicteren):

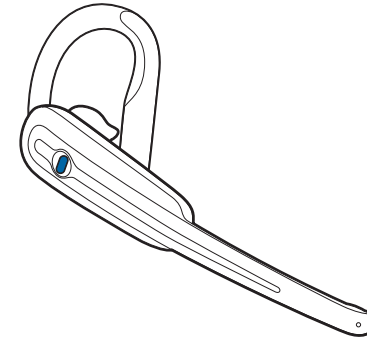
Hoe praat u tegen uw computer?

U kunt spraak via een [microfoon](#) of een [recorder](#) invoeren op uw computer. Het wordt aangeraden om een microfoon te gebruiken die onderdeel uitmaakt van een headset. U kunt op dit moment één bron kiezen, maar later kunt u [andere bronnen toevoegen](#).

Microfoon:

- Microfooningang
- USB
- Bluetooth
- Lijningang

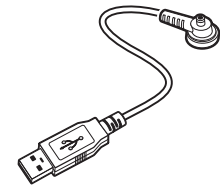
Inhoud van de verpakking



Calisto-headset

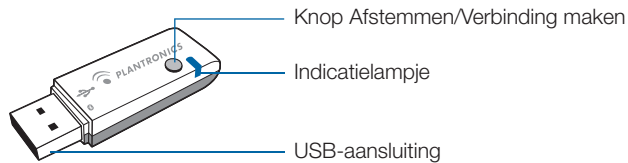
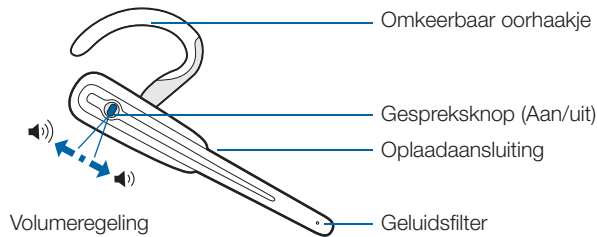


Bluetooth-adapter



USB-headsetoplader

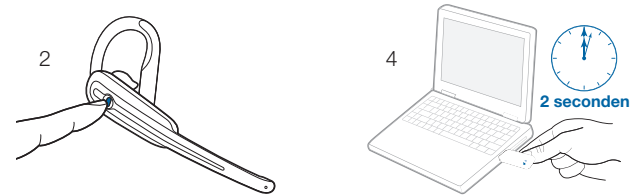
Funcies van het product



Headset afstemmen op USB Bluetooth-adapter

OPMERKING de headset en de USB Bluetooth-adapter zijn in de fabriek op elkaar afgestemd. Als u echter een USB Bluetooth-adapter afzonderlijk hebt aangeschaft of als u een vervangende headset wilt gebruiken met de bestaande adapter, moet u de eenheden op elkaar afstemmen.

Sluit de USB Bluetooth-adapter aan op de USB-poort van de computer.



1. Als u de headset in de afstemstand wilt plaatsen, dient u eerst de headset uit te schakelen. U hoort 4 aflopende geluidssignalen als u de headset uitschakelt.
2. Houd de gesprekknop gedurende 4 tot 6 seconden ingedrukt zodra de headset is uitgeschakeld.
3. Laat de knop los wanneer de indicatielampjes op de headset eerst rood en vervolgens blauw knipperen.
4. U kunt de USB Bluetooth-adapter in de afstemstand plaatsen door ten minste 2 seconden op de knop Afstemmen/Verbinding maken te drukken totdat het lampje op de adapter rood en vervolgens blauw knippert. Start vervolgens het afstemmen met de Bluetooth-headset.
5. Als zowel de USB-adapter en de headset in de afstemstand zijn geplaatst en niet verder dan 10 meter van elkaar zijn verwijderd, zou de verbinding tot stand moeten worden gebracht.
6. Op de USB-adapter licht een blauw lampje op zodra er verbinding met de headset is gemaakt.

OPMERKING wees voorzichtig bij het handmatig afstemmen van de USB-adapter. Druk niet te hard. Druk voorzichtig met twee vingers in plaats van stevig op de adapter te drukken; zo voorkomt u schade aan de adapter of USB-poort.

Indicatielampjes en waarschuwingen van de headset en de USB Bluetooth-adapter

Indicatielampjes van de headset

Actie	Knop Actie	Geluiden	Indicatie-lampjes
Schakel de headset in	Houd deze gedurende 2 seconden ingedrukt	4 oplopende geluidssignalen	Knippert elke 10 seconden blauw
Schakel de headset uit	Houd deze gedurende 4 seconden ingedrukt	4 aflopende geluidssignalen	
Schakel de microfoon in/uit	Druk deze 1 seconde in	1 hoog geluidssignaal	
Volume aanpassen	Druk deze omhoog of omlaag (niet naar binnen)	2 geluidssignalen als max./min. volume is bereikt	

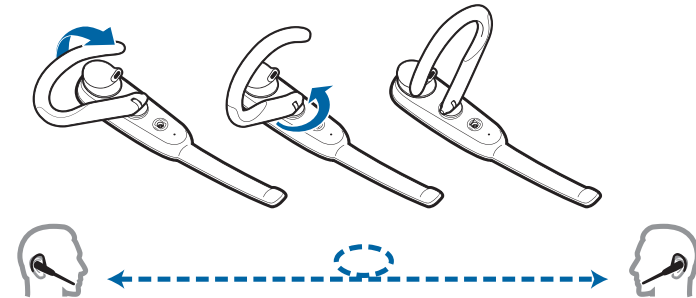
Headsetwaarschuwingen

Waarschuwing	Geluiden	Indicatielampjes
Batterij bijna leeg	3 geluidssignalen elke 30 seconden	Knippert om de 3 seconden 3 keer rood
Opladen		Licht rood op
Volledig opgeladen		Licht blauw op wanneer aangesloten op oplader

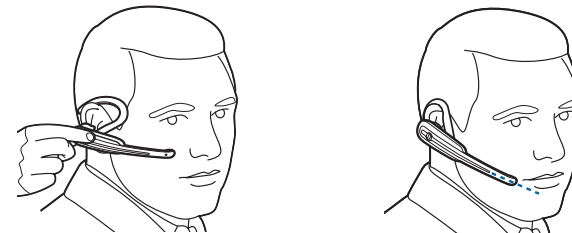
Indicatielampjes van de Bluetooth USB-adapter

Actie	Indicatielampjes
Verbinding met headset is verbroken	Knippert elke 10 seconden
Verbonden met de headset	Licht blauw op
Microfoon aan	Knippert blauw
Afstemstand	Knippert rood en blauw

De headset dragen



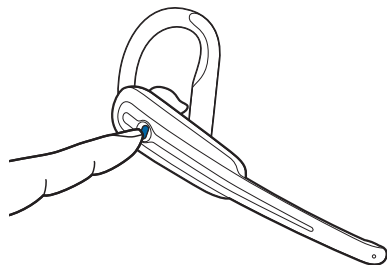
U kunt de headset zowel links als rechts dragen. Als u de headset op uw andere oor wilt dragen, klapt u het oorhaakje naar de andere kant en draait u het om.



Zorg ervoor dat het oordopje gemakkelijk in uw oor past

Richt de spreekbuis naar uw mond

De headset en de USB Bluetooth-adapter inschakelen

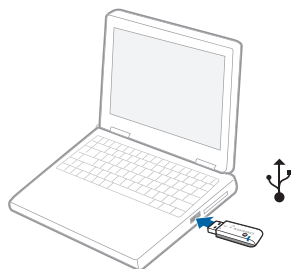


De headset wordt automatisch ingeschakeld tijdens het opladen.

Inschakelen: houd de headsetknop gedurende 2 seconden ingedrukt. U hoort tijdens het inschakelen 4 oplopende geluidssignalen.

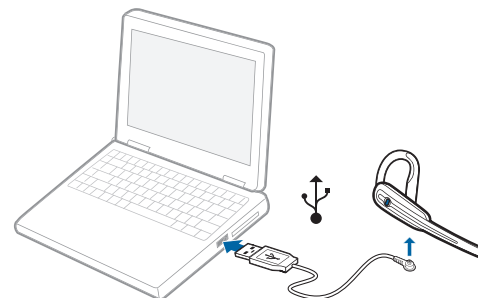
Uitschakelen: houd de headsetknop gedurende 4 seconden ingedrukt. U hoort tijdens het uitschakelen 4 aflopende geluidssignalen.

OPMERKING om het u gemakkelijk te maken is de headset bij aanschaf al afgestemd op de USB Bluetooth-adapter en (als de headset binnen bereik is) zal de headset automatisch verbinding maken met de adapter zodra deze wordt ingeschakeld.



De USB Bluetooth-adapter wordt automatisch ingeschakeld wanneer deze op de USB-poort van de computer wordt aangesloten.

De headset opladen



Voordat u de headset de eerste keer gebruikt, moet deze eerst worden opgeladen. Het indicatielampje brandt rood wanneer de batterij wordt opgeladen en brandt blauw als de headset volledig is opgeladen.

Laad de headset minimaal 2 uur op. Gesprekstijd van de batterij is maximaal 8 uur.

OPMERKING gebruik de headset niet wanneer deze wordt opgeladen en sluit de lader niet aan wanneer u de headset gebruikt.